



JOURNÉES PORTES OUVERTES

LYCÉE CANTONAL
DE PORRENTRUY



Lycée cantonal
M. Jean-Marc Scherrer, Directeur
Pl. Blarer-de-Wartensee 2
2900 Porrentruy
☎ 032 420 36 80
✉ lycee.cantonal@jura.ch



27 - 28
septembre
2019



JOURNÉE PORTES OUVERTES 2019

JOURNÉE PORTES OUVERTES LYCÉE CANTONAL PORRENTRUY

Chers élèves,
Chers parents,

La 11^e année est certainement la plus importante, puisque les élèves doivent, à ce moment-là, choisir une voie de formation. Pour faciliter ce choix grâce à une prise de contact directe avec l'école, nous vous invitons à participer sans inscription à une de nos journées « portes ouvertes » dans notre établissement qui se dérouleront les

vendredi 27 septembre 2019 - portes ouvertes des cours de 13h30 à 17h00,

samedi 28 septembre 2019 de 9 heures à 16 heures - selon planning à la page suivante.

A cette occasion, nous vous proposons de découvrir :

- Les Options spécifiques (disciplines importantes qui donnent une orientation particulière au parcours gymnasial)
- Les langues enseignées (pour le choix de la langue 2 et de la langue 3)
- Les disciplines artistiques (Arts visuels, Musique, Théâtre)
- La maturité bilingue français - allemand

Grâce à votre cheminement dans nos bâtiments, vous découvrirez également :

- Les salles de classe
- Les divers laboratoires scientifiques
- La médiathèque
- Le restaurant scolaire : ouvert toute la journée ; à midi, menu à CHF 8.- pour les élèves et CHF 14.- pour les parents

Dès 9 heures :

- Accueil dans le hall du Lycée
- Informations
- Présentation de la direction (salle B13, de 11h30 à 12h00 et de 13h30 à 14h00)

L'inscription au Lycée cantonal se fera par internet du 1^{er} au 28 février 2020 sur le site :

www.lycee.ch

Nous nous réjouissons de vous rencontrer à ces journées portes ouvertes et vous adressons, chers élèves, chers parents, nos plus amicaux messages.



JOURNÉE PORTES OUVERTES

SAMEDI 28 SEPTEMBRE 2019, DE 9H00 À 16H00

Présentations de la Direction, de 11h30 à 12h00 et de 13h30 à 14h00, Salle B13
Présence d'un membre de la direction durant toute la journée en B14

ACCUEIL (rez-de chaussée)

Informations générales

PRÉSENTATIONS EN CONTINU	
Chimie (DF/OS/OC)	A12
Mathématiques, Informatique (DF/OS/OC)	B07
Physique (DF/OS/OC)	B10
Allemand, classe bilingue, classe bilingue intercantonale	B12
Français, Histoire (DF/OC)	C12
Latin (DF/OS)	D01
Arts visuels (DF/OS/OC)	D07
Musique (DF/OS/OC)	D08
Italien (DF/OS)	D13
Anglais (DF/OS)	D14/D15
Géographie (DF/OC)	S13
Sciences des religions (OC)	S14
Médiathèque (4e étage)	
Ouverte de 09h00 à 16h00	

Salles D01 à D16 : 3^e étage
Salles C01 à C16 : 2^e étage

Salles B01 à B15 : 1^{er} étage
Salles A01 à A13 : Rez-de-chaussée

PRÉSENTATIONS SELON HORAIRE :	
9H15-9H45 / 10H00-10H30 / 10H45-11H15 / 12H30-13H00 / 13H15-13H45 / 14H00-14H30 / 14H45-15H15	
Théâtre (OS)	A13
Biologie (DF/OS/OC)	Pavillon
Espagnol (OS)	D04/D05
Sport (DF/OC)	D06
Sc. Economie et Droit (DF/OS/OC)	S12

Restaurant (bâtiment du Séminaire)	
Ouvert de 08h30 à 16h00	

Salles S11 à S14 : 1^{er} étage du bâtiment du Séminaire
Pavillon de Biologie : Rue des Chenevières

TABLE DES MATIÈRES

INTRODUCTION	3
PLANNING	4
CHOIX DE LA FILIÈRE	7
LANGUE 2	8
LANGUE 3	9
CHOIX DE LA DISCIPLINE ARTISTIQUE	10
CHOIX DE L'OPTION SPÉCIFIQUE (OS).....	11
OPTION SPÉCIFIQUE ALLEMAND	13
OPTION SPÉCIFIQUE ANGLAIS	15
OPTION SPÉCIFIQUE ESPAGNOL	17
OPTION SPÉCIFIQUE ITALIEN	19
OPTION SPÉCIFIQUE LATIN	21
OPTION SPÉCIFIQUE GREC	23
OPTION SPÉCIFIQUE PHYSIQUE ET APPLICATION DES MATHÉMATIQUES.....	25
OPTION SPÉCIFIQUE BIOLOGIE-CHIMIE	27
OPTION SPÉCIFIQUE ÉCONOMIE-DROIT	29
OPTION SPÉCIFIQUE ARTS VISUELS	31
OPTION SPÉCIFIQUE MUSIQUE	33
OPTION SPÉCIFIQUE THÉÂTRE	35
FORMATION GYMNASIALE - POIDS DES DISCIPLINES	36
DISCIPLINES À CHOIX ET CONTRAINTES	37
GRILLES HORAIRES ET HEURES DE COURS	38

Choix de la filière

MATURITÉ GYMNASIALE

Parcours de 3 ans au Lycée cantonal à plein temps, environ 35 h de cours hebdomadaires chaque année.

CONDITIONS D'ADMISSION

3 niveaux A

12 points au total sur les 3 niveaux

ou 2 niveaux A et 1 niveau B (note 5 au min. en B)

14 points au total sur les 3 niveaux

Pas plus d'une note inférieure à 4 dans l'ensemble des moyennes.

Inscription jusqu'à fin février

MATURITÉ GYMNASIALE BILINGUE

Parcours de 3 ans au Lycée cantonal à plein temps, environ 37 h de cours hebdomadaires chaque année .

CONDITIONS D'ADMISSION

3 niveaux A

12 points au total sur les 3 niveaux

ou 2 niveaux A et 1 niveau B (note 5 au min. en B)

14 points au total sur les 3 niveaux

Pas plus d'une note inférieure à 4 dans l'ensemble des moyennes.

Bon niveau d'allemand conseillé

Inscription jusqu'à fin février

MATURITÉ GYMNASIALE BILINGUE INTERCANTONALE

Parcours de 4 ans à Laufon et Porrentruy, début dès la 11^e

CONDITIONS D'ADMISSION

12 points au total sur les 3 niveaux

ou 2 niveaux A et 1 niveau B (note 5 au min. en B)

14 points au total sur les 3 niveaux

Pas plus d'une note inférieure à 4 dans l'ensemble des moyennes.

Examen d'admission en allemand

Inscription jusqu'au 10 février de 10^e

Voir brochure « Maturité bilingue intercantonale»



LES CHOIX EFFECTUÉS LORS DE L'INSCRIPTION SONT DÉFINITIFS

Langue 2

ALLEMAND OU ITALIEN

(La langue 1 est le français)

ALLEMAND

Les élèves qui choisissent l'allemand en L2 doivent avoir suivi le cursus scolaire obligatoire en allemand.

Niveau B2 du Portfolio européen atteint à la maturité.

ITALIEN

Les élèves qui choisissent l'italien en L2 abandonnent l'allemand.

Être italophone
Avoir suivi le cours de 11^e
ou avoir suivi des cours privés d'italien

Niveau B2 du Portfolio européen atteint à la maturité

Langue 3

ANGLAIS, ITALIEN, LATIN OU GREC

ANGLAIS

Les élèves qui choisissent l'anglais en L3 doivent avoir suivi le cursus scolaire obligatoire en anglais.

Niveau B1 - B2 du Portfolio européen atteint à la maturité.

ITALIEN

Les élèves qui choisissent l'italien en L3 doivent avoir fait le choix de l'allemand en L2.

Être italophone
Avoir suivi le cours de 11^e
ou avoir suivi des cours privés d'italien

Niveau B1 - B2 du Portfolio européen atteint à la maturité

LATIN

Les élèves qui choisissent le latin en L3, doivent avoir suivi le cursus scolaire obligatoire en latin.

GREC

Aucun prérequis: aucune connaissance du grec exigée

Choix de la discipline artistique

LES ARTS VISUELS

Le domaine Arts visuels permet l'exploration des langages visuels, plastiques et aide à leur compréhension. Il favorise la construction de références culturelles. Les activités pratiques contribuent au développement et à la stimulation du potentiel créatif des élèves.

L'enseignement des arts visuels permet à l'élève d'élargir et de développer ses propres modes de représentation et d'expression sur le plan de l'imaginaire, de l'émotion et de la perception du monde qui l'entoure.

Les arts visuels sont enseignés pendant les deux premières années du cursus lycéen. La note obtenue en fin de 2e année est une note acquise pour l'obtention de la maturité.

LA MUSIQUE

Le domaine Musique permet l'exploration du monde sonore dans lequel baigne notre société. L'enseignement de la musique favorise la construction de références culturelles et, par des apports théoriques, permet de comprendre les mécanismes de la musique et leurs effets sur l'auditeur. L'écoute d'œuvres variées permet aux élèves d'enrichir leur culture musicale dans plusieurs domaines.

Le choix de la musique implique pour l'élève de pratiquer un instrument de musique ou de s'inscrire à la chorale.

La musique est enseignée pendant les deux premières années du cursus lycéen. La note obtenue en fin de 2e année est une note acquise pour l'obtention de la maturité. Cette note tient compte de la note du cours de musique et de la note de musique instrumentale.

Choix de l'option spécifique (OS)

L'option spécifique, largement dotée, permet d'approfondir un domaine particulier retenu par l'élève.

Les domaines couverts par l'OS sont les suivants :

allemand italien anglais latin grec espagnol	LANGUES
physique - applications des mathématiques biologie-chimie	SCIENCES EXPÉRIMENTALES
économie et droit	SCIENCES HUMAINES
arts visuels musique théâtre	ARTS

Le choix des options spécifiques physique et applications de mathématiques et biologie-chimie implique un renforcement en mathématiques (cf. la grille horaire et ses commentaires).

Le choix de l'option spécifique musique implique la pratique d'un instrument et la participation à la chorale ou à l'orchestre.

Un descriptif pour chaque option spécifique est proposé dans les pages suivantes.



SAL

OPTION SPÉCIFIQUE ALLEMAND

POURQUOI CHOISIR CETTE OPTION ?

L'option spécifique (OS) allemand permet d'approfondir la pratique de la langue par le biais de lectures et d'activités culturelles. Elle prépare à des études de littérature allemande, de linguistique ou à une formation à la faculté de traduction et d'interprétation. Un échange individuel ainsi qu'un séjour linguistique font partie du cursus en OS allemand. Un assistant de langue maternelle allemande aide l'élève à acquérir une bonne aisance à l'oral.

OBJECTIFS D'APPRENTISSAGE

L'apprentissage intensif de l'allemand contribue à structurer la pensée, à s'informer, à se construire et à s'ouvrir à d'autres cultures et pratiques sociales grâce à des séjours et des échanges. L'objectif visé est la réussite du ZD Niveau C1 du Portfolio européen des langues.

PRÉREQUIS

Les élèves qui choisissent l'allemand en OS doivent avoir suivi le cursus scolaire obligatoire en allemand et posséder un bon niveau d'allemand

CONTRAINTES :

Cette option ne peut être choisie que si le choix de la langue 2 est l'italien.

En langue 3, choix entre l'anglais, le latin ou le grec.



SAN

OPTION SPÉCIFIQUE ANGLAIS

L'option spécifique (OS) anglais permet d'approfondir la pratique d'une langue devenue indispensable dans notre société.

POURQUOI CHOISIR CETTE OPTION ?

L'option spécifique (OS) anglais permet d'approfondir la pratique d'une langue devenue indispensable dans notre société. Elle prépare à des études de littérature anglaise, de linguistique ou à toute autre formation nécessitant la pratique courante de l'anglais. Un séjour linguistique à Edimbourg est proposé en 2e année. Un assistant anglophone aide l'élève à acquérir une bonne aisance à l'oral.

OBJECTIFS D'APPRENTISSAGE

L'apprentissage intensif de l'anglais contribue à structurer la pensée, à s'informer, à se construire et à s'ouvrir à d'autres cultures et pratiques sociales grâce à des séjours. L'objectif visé est la réussite du First Certificate (Niveau B2 du Portfolio européen des langues) ou de l'Advanced (Niveau C1).

PRÉREQUIS

Les élèves qui choisissent l'anglais en OS doivent avoir suivi le cursus scolaire obligatoire en anglais.

CONTRAINTES :

Cette option ne peut être choisie que si le choix de la langue 3 est l'italien, le latin ou le grec.



SES

OPTION SPÉCIFIQUE ESPAGNOL

«Apprendre une autre langue est un peu comme devenir quelqu'un d'autre»

Haruki Murakami

POURQUOI CHOISIR CETTE OPTION ?

L'espagnol ne s'enseigne qu'en option spécifique. Elle permet d'aborder la pratique d'une langue parlée par 500 millions de locuteurs dans le monde. Elle ouvre l'élève à d'autres cultures variées, dans un enseignement vivant et dynamique. Un séjour linguistique à Salamanque est proposé en 2e année. Un assistant de langue maternelle espagnole aide l'élève à acquérir une bonne aisance à l'oral.

OBJECTIFS D'APPRENTISSAGE

L'objectif visé est le niveau B2, avec la possibilité de passer l'examen international DELE. Cet objectif est atteint grâce à des lectures, au visionnement de films, à des travaux de groupes, ...

PRÉREQUIS

Aucune connaissance préalable de l'espagnol n'est requise.

L'option spécifique espagnol est ouverte aux débutants.

CONTRAINTE :

Aucune contrainte



SIT

OPTION SPÉCIFIQUE ITALIEN

«L'italien - langue de l'idéal, langue nationale aux dimensions mondiales»

POURQUOI CHOISIR CETTE OPTION ?

L'italien est une de nos langues nationales. Sa connaissance peut s'avérer très utile dans notre pays, qui compte presque 600'000 italophones. Un séjour linguistique à Turin est proposé en 2e année.

OBJECTIFS D'APPRENTISSAGE

L'apprentissage intensif de l'italien se fait grâce à des lectures, le visionnement de films et la pratique avec un assistant de langue maternelle italienne. La parenté de l'italien et du français rend l'apprentissage gratifiant et aisé. L'objectif visé est le niveau B2, avec la possibilité de passer l'examen international CELI 3.

PRÉREQUIS

Aucune connaissance préalable de l'italien n'est requise.

L'option spécifique italien est ouverte aux débutants.

CONTRAINTES :

L'option spécifique italien ne peut être choisie que si le choix de la langue 3 est l'anglais, le latin ou le grec.



SLA

OPTION SPÉCIFIQUE LATIN

L'étude du latin permet d'améliorer grandement la maîtrise de la langue française...

POURQUOI CHOISIR CETTE OPTION ?

L'enseignement du latin vise à lire dans leur version originale les textes des grands auteurs latins. L'étude du latin permet d'améliorer grandement la maîtrise de la langue française (vocabulaire, syntaxe, style, ...) Un séjour d'étude à Rome est proposé pendant le lycée.

OBJECTIFS D'APPRENTISSAGE

L'étude du latin permet l'accès à la littérature, l'histoire, la mythologie ou encore à la philosophie du monde romain, source de notre propre culture.

PRÉREQUIS

Les élèves qui choisissent le latin en OS doivent avoir suivi le cursus scolaire obligatoire en latin (option 1)

CONTRAINTES :

L'option spécifique latin ne peut être choisie que si le choix de la langue 3 est l'anglais, l'italien ou le grec.

OPTION SPÉCIFIQUE GREC

«Tout ce que je sais,
c'est que je ne sais
rien.»

Socrate

POURQUOI CHOISIR CETTE OPTION ?

L'enseignement du grec vise à lire dans leur version originale les textes des grands auteurs grecs. L'étude du grec permet d'améliorer grandement la maîtrise de la langue française (racines grecques,...) et est un complément idéal à l'enseignement de la philosophie.

OBJECTIFS D'APPRENTISSAGE

L'étude du grec permet l'accès à la littérature, l'histoire, la mythologie ou encore à la philosophie du monde antique, source de notre propre culture.

PRÉREQUIS

Aucune connaissance préalable du grec n'est requise.

L'option spécifique grec est ouverte aux débutants.

CONTRAINTES :

Cette option ne peut pas être choisie si le choix de la langue 3 est le grec.



SPM

OPTION SPÉCIFIQUE PHYSIQUE ET APPLICATION DES MATHÉMATIQUES

Les compétences acquises assurent à l'élève une logique, une rigueur et une aisance dans le travail en équipe, qualités nécessaires pour ses études futures.

POURQUOI CHOISIR CETTE OPTION ?

L'option spécifique physique ou application des mathématiques est une condition nécessaire à tout élève désireux de poursuivre des études scientifiques. En physique, elle permet d'étudier des phénomènes naturels, techniques et quotidiens dans le but de les expliquer et de les comprendre. On étudiera en particulier en mathématiques les statistiques, les groupes ou la cryptographie.

OBJECTIFS D'APPRENTISSAGE

Le but principal de l'option est de maîtriser une approche résolument scientifique : curiosité, ouverture d'esprit, créativité, persévérance. La découverte du monde scientifique se fait avant tout par des modèles et des expériences. Les compétences acquises assurent à l'élève une logique, une rigueur et une aisance dans le travail en équipe, qualités nécessaires pour ses études futures.

PRÉREQUIS

Les élèves qui choisissent la physique ou les applications des mathématiques en OS doivent avoir suivi le cursus scolaire obligatoire en mathématiques.



CONTRAINTES :

Aucune contrainte



SBC

OPTION SPÉCIFIQUE BIOLOGIE-CHIMIE

Les expériences, en laboratoire et sur le terrain, sont la base de ces enseignements.

POURQUOI CHOISIR CETTE OPTION ?

L'option spécifique biologie chimie permet à l'élève de se familiariser avec la nature et avec la matière. Avec l'option physique – applications de mathématiques, elle offre une approche scientifique du monde qui nous entoure. C'est une formation large, qui offre des débouchés nombreux dans les domaines de l'environnement, les sciences du vivant ou les sciences biomédicales.

OBJECTIFS D'APPRENTISSAGE

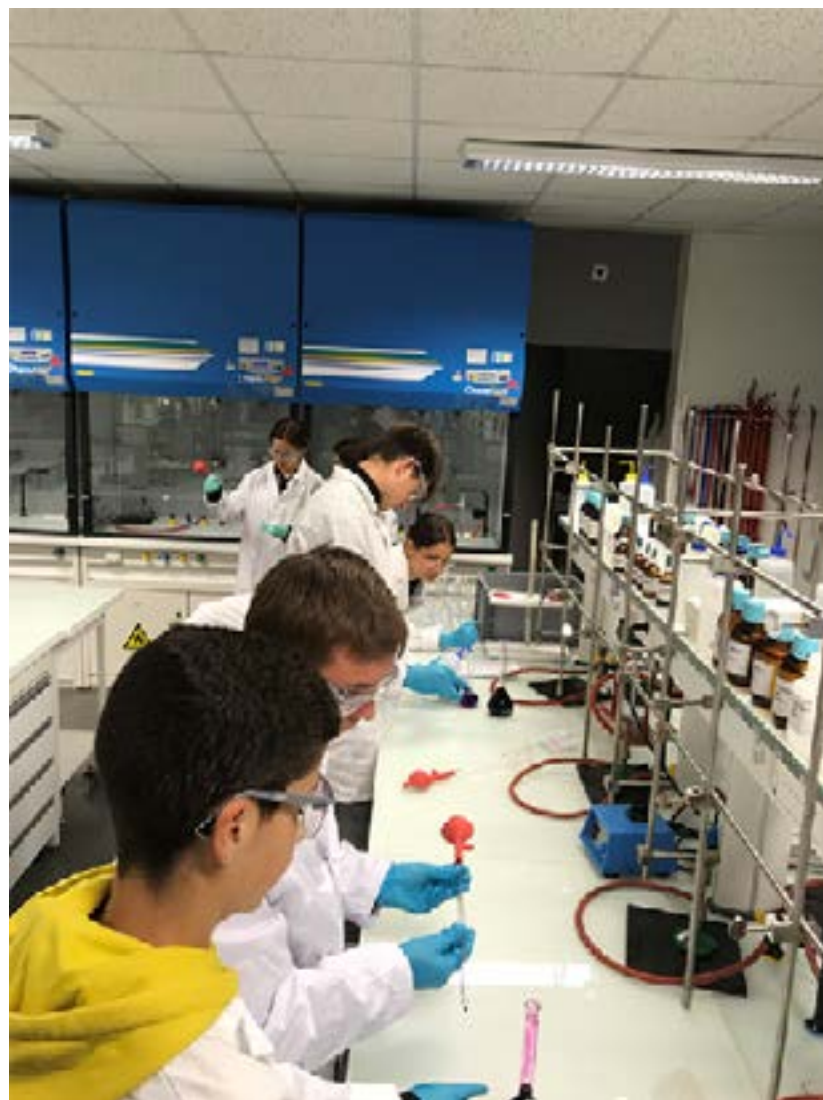
Les expériences, en laboratoire et sur le terrain, sont la base de ces enseignements.

En chimie, l'apprentissage tendra à expliquer la matière grâce à l'étude des atomes, des molécules et comment celles-ci se combinent pour former la matière.

En biologie, c'est l'étude du monde vivant : de l'ADN à l'étude d'un biotope régional, des êtres unicellulaires à la microfaune, elle décrypte les phénomènes permettant la vie.

PRÉREQUIS

Aucun prérequis. Tous les élèves peuvent choisir cette option, indépendamment de l'option choisie à l'Ecole secondaire.



CONTRAINTES :

Aucune contrainte



SED

OPTION SPÉCIFIQUE ÉCONOMIE-DROIT

Elle est proche de la vie pratique et apporte une meilleure compréhension des problèmes que le citoyen est amené à trancher lors de consultations populaires.

POURQUOI CHOISIR CETTE OPTION ?

L'option économie et droit offre une ouverture sur la société, son mode de fonctionnement et sur les normes culturelles qui y sont attachées. Elle est proche de la vie pratique et apporte une meilleure compréhension des problèmes que le citoyen est amené à trancher lors de consultations populaires.

OBJECTIFS D'APPRENTISSAGE

L'option est subdivisée en trois parties : gestion d'entreprise, l'économie politique et le droit.

La vie d'une entreprise, sa comptabilité, son marketing sont des aspects abordés dans le premier volet. Comprendre les rouages complexes de l'économie, avec ses modèles, ses mécanismes et ses dérèglements, aide à mieux saisir l'actualité. L'étude du droit permettra de construire un raisonnement juridique, en droit privé ou public, à l'aide de l'analyse de cas pratiques.

PRÉREQUIS

Aucun prérequis. Tous les élèves peuvent choisir cette option, indépendamment de l'option choisie à l'Ecole secondaire.

CONTRAINTES :

Aucune contrainte



SAV

OPTION SPÉCIFIQUE ARTS VISUELS

OS arts visuels, une fenêtre grande ouverte.

POURQUOI CHOISIR CETTE OPTION?

L'apprentissage de techniques et de savoir-faire est fondamental pour les élèves : il rendra plus aigüé sa vision et lui permettra de se réaliser, dans une société de l'image. Affiner son sens critique, éveiller sa personnalité et sa créativité.

OBJECTIFS D'APPRENTISSAGE

Le but de l'option arts visuels est de privilégier une formation large, avec une dimension esthétique et créative. L'image étant employé aujourd'hui comme moyen de communication, l'enseignement vise à sensibiliser au langage plastique (forme, couleurs, espace, ...), à l'observation du monde et à stimuler l'imagination dans la pratique personnelle.

PRÉREQUIS

Aucun prérequis. Tous les élèves peuvent choisir cette option, indépendamment de l'option choisie à l'Ecole secondaire.

CONTRAINTES :

Aucune contrainte



SMU

OPTION SPÉCIFIQUE MUSIQUE

Comprendre et apprécier la musique, dans un monde où elle est omniprésente

POURQUOI CHOISIR CETTE OPTION ?

L'option spécifique musique permet d'acquérir des notions musicales indispensables pour certaines formations pédagogiques, universitaires et musicales. Elle complète idéalement la pratique d'un instrument de musique ou du chant.

OBJECTIFS D'APPRENTISSAGE

L'option a pour but de découvrir le monde musical dans ses nombreuses facettes: analyse, histoire, notions techniques, solfège, courants musicaux, ... Comprendre et apprécier la musique, dans un monde où elle est omniprésente.

PRÉREQUIS

Aucun prérequis. L'OS musique est ouverte aux débutants comme aux musiciens confirmés.

CONTRAINTES :

Cette option implique le choix Arts visuels en DF et la pratique musicale (instrument de musique ou chorale).



STH

OPTION SPÉCIFIQUE THÉÂTRE

L'option spécifique théâtre est unique en Suisse.

POURQUOI CHOISIR CETTE OPTION ?

L'option spécifique théâtre est unique en Suisse. Elle propose un enseignement vivant qui met en jeu la personne en entier : tête, corps, émotions, ...

Les compétences personnelles, une solide culture générale, un développement de soi grâce à l'échange avec l'autre représentent des outils précieux sur le marché du travail.

OBJECTIFS D'APPRENTISSAGE

L'OS théâtre permet de développer des savoirs (histoire, analyse, lecture, réflexion en classe, ...), des savoir-faire (création de projets, écriture, jeu, mise en scène) ainsi que des savoir-être (confiance, aisance, travail d'équipe, rigueur, créativité).

PRÉREQUIS

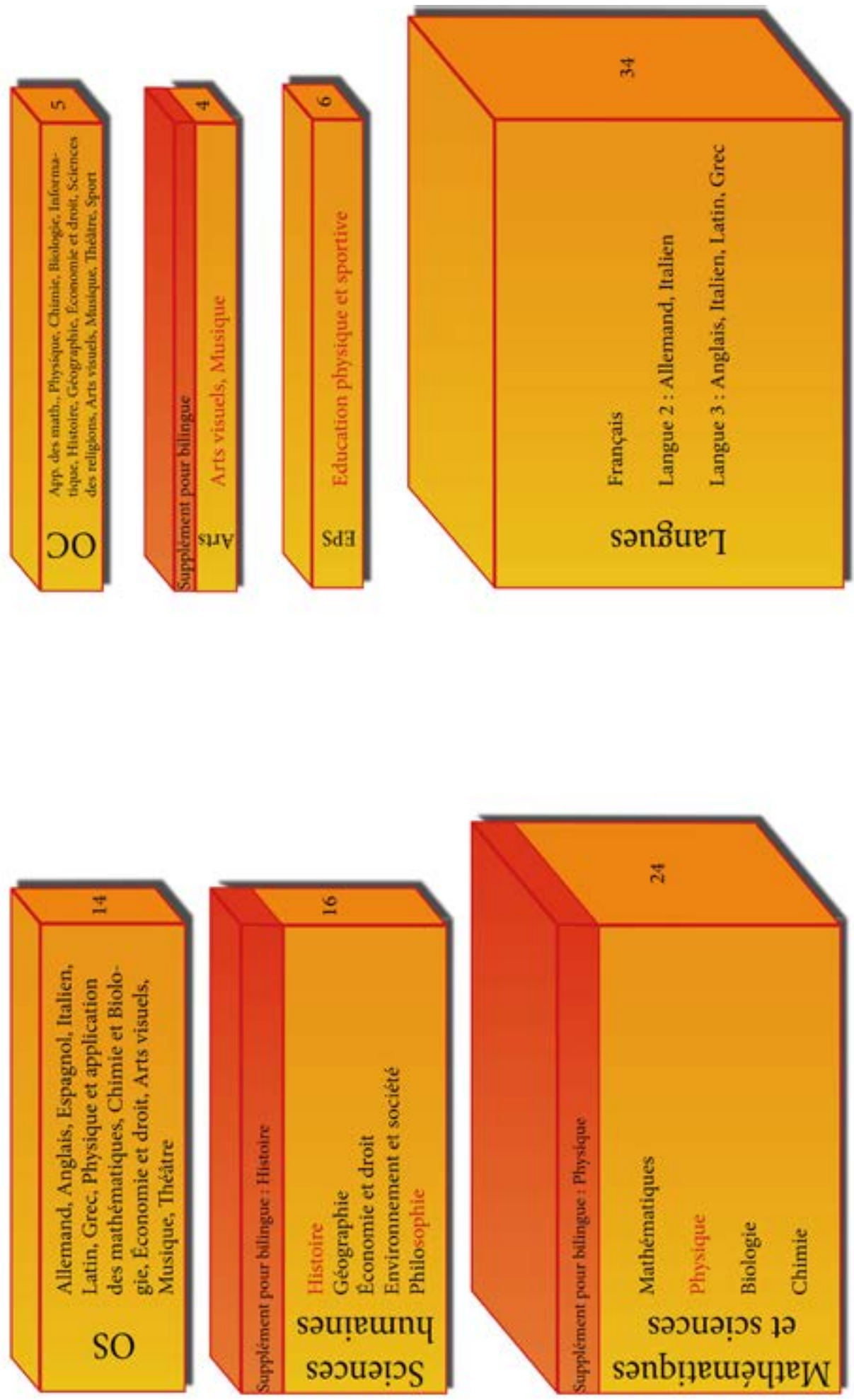
Aucun prérequis

CONTRAINTES :

Aucune contrainte

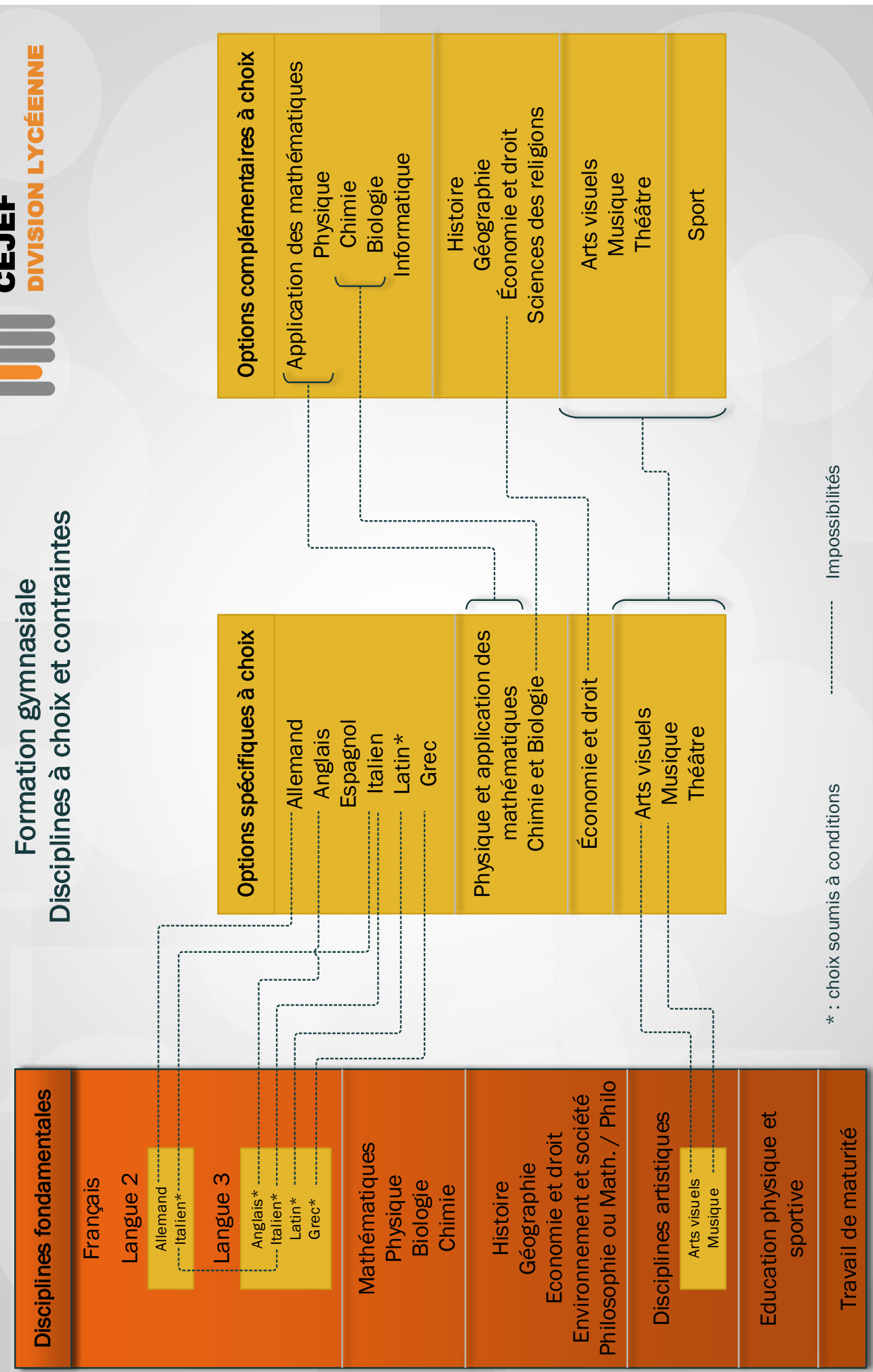
Formation gymnasiale

Poids des disciplines



Formation gymnasiale

Disciplines à choix et contraintes



* : choix soumis à conditions Impossibilités

Grilles horaires et heures de cours

	BILINGUE					
	1 ^{re}	2 ^e	3 ^e	1 ^{re}	2 ^e	3 ^e
LANGUES						
L1 Français/Allemand	4	4	5	4	4	5
L2 Allemand/Italien/Français	3	3	5	3	3	4
L3 Anglais/Italien/Latin/Grec	3	3	4	3	3	4
MATHÉMATIQUES ET SCIENCES						
Mathématiques	5	3	4	5	3	4
Physique	2	2		3*	2*	2*
Chimie	2	2		2	2	
Biologie	2	2		2	2	
SCIENCES HUMAINES						
Histoire	1	2	2	2*	3*	2*
Géographie	2	2		2	2	
Intro. Économie et droit	2			2		
Environnement et société			1			1
Philosophie ou si OS scientifique		2	2		2*	3*
Mathématiques et		2			2	
Philosophie			2			3*
ARTS						
Arts visuels/Musique	2	2		2*	3*	
OPTIONS						
Option spécifique	4	4	6	4	4	6
Allemand /Anglais/Espagnol/Italien/Latin/Grec/Physique et application des mathématiques/Chimie et biologie/Économie et droit/Arts visuels/Musique/Théâtre		2	3		2	3
OPTION COMPLÉMENTAIRE						
Applications des mathématiques/Physique/Chimie/Biologie/Informatique/Histoire/Géographie/Économie et droit/Sciences des religions/Arts visuels/Musique/Théâtre/Sport						
SPORT						
Éducation physique	2	2	2	2*	2*	2*
TRAVAIL DE MATURITÉ		1/2	1/2		1/2	1/2
TOTAUX HEBDOMADAIRES	34	35.5	34.5	36	37.5	36.5

(*) leçons enseignées en allemand

[illegible]

[illegible]